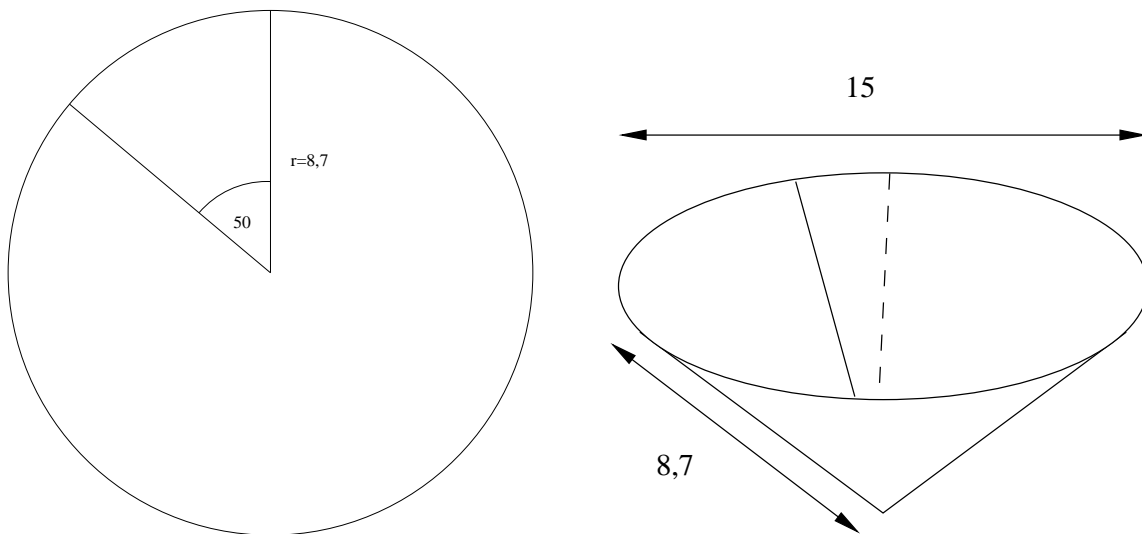


Lautsprecher-Bauanleitung

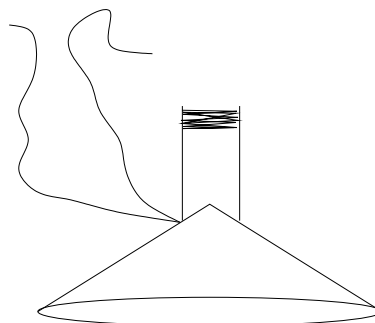
Du brauchst: Membran, Stoff, Spulenkörper, "Lautsprechermagnet", Unterlegscheibe, Schraube, Mutter, 2 Reißnägeln, Sperrholzplatten, Latten, Holzschrauben, Lautsprecherkabel

Führe die folgenden Arbeitsaufträge durch:

- Schneide aus dem Zeichenkarton zum Herstellen der Membran einen Kreis mit Radius $8,7\text{cm}$ aus, schneide ihn ein und klebe ihn so zusammen, dass ein Winkel $\alpha = 50^\circ$ überlappt.

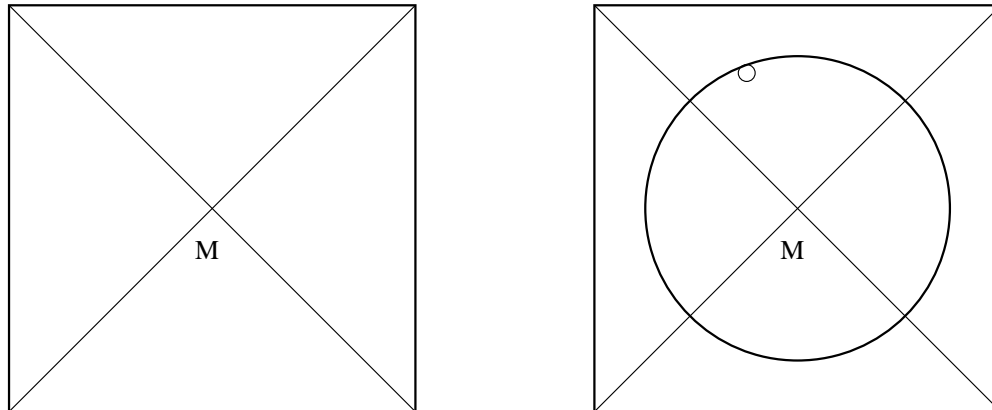


- Klebe den Spulenkörper wie in der Skizze an die Membran und beschwere das Ganze zum Trocknen.

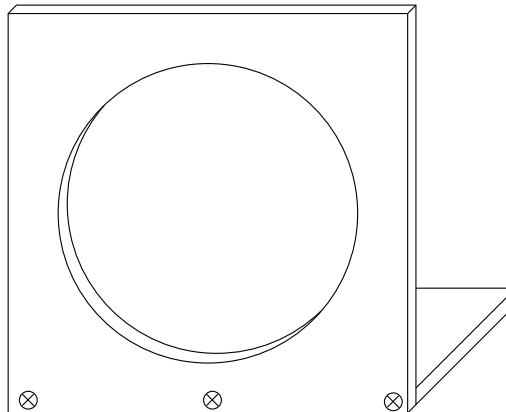


- Klebe einen Stoffring um die Membran (Innenradius $\approx 6,5\text{cm}$, Außenradius $\approx 11\text{cm}$).

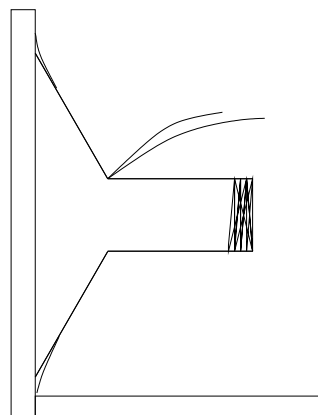
- Ermittle den Schnittpunkt der Diagonalen (= M) der quadratischen Sperrholzplatte (Kantenlänge 24cm) und zeichne einen Kreis mit Mittelpunkt M und Radius $r = 9\text{cm}$ auf die Platte. Bohre ein Loch in den Kreis und säge ihn mit einer Laubsäge aus.



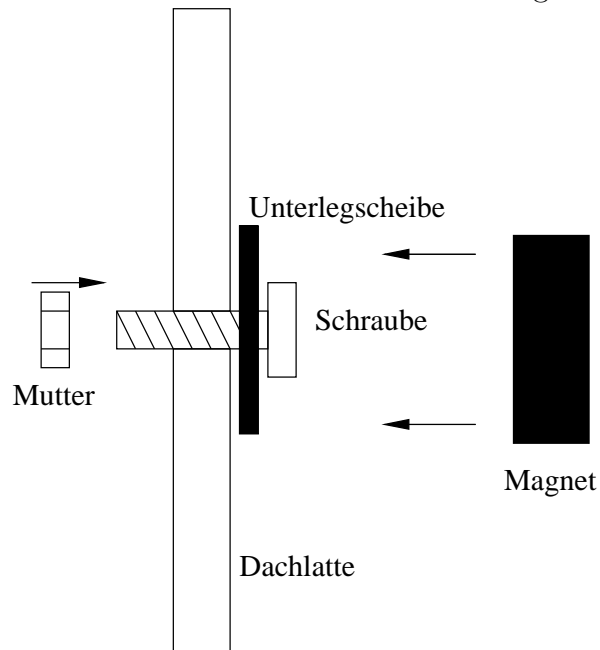
- Schraube nun die Frontplatte mit der Membran an die Bodenplatte ($24\text{cm} \times 10,8\text{cm}$).



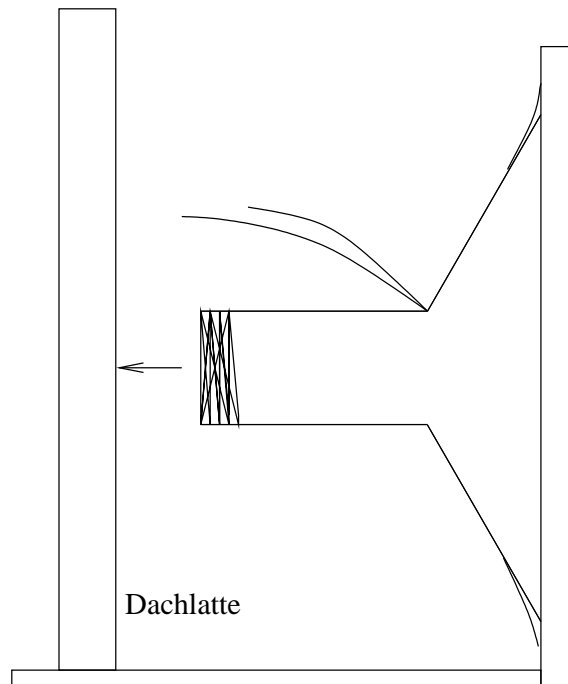
- Klebe die Membran mit dem Stoffring (mit Hilfe von Reißzwecken zum Spannen) an der Frontplatte fest.



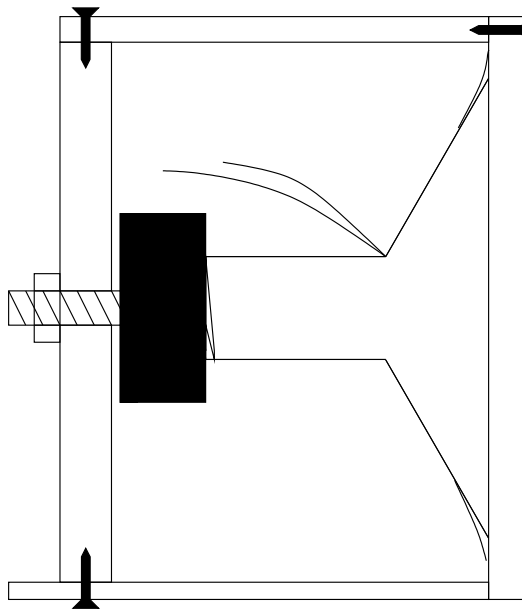
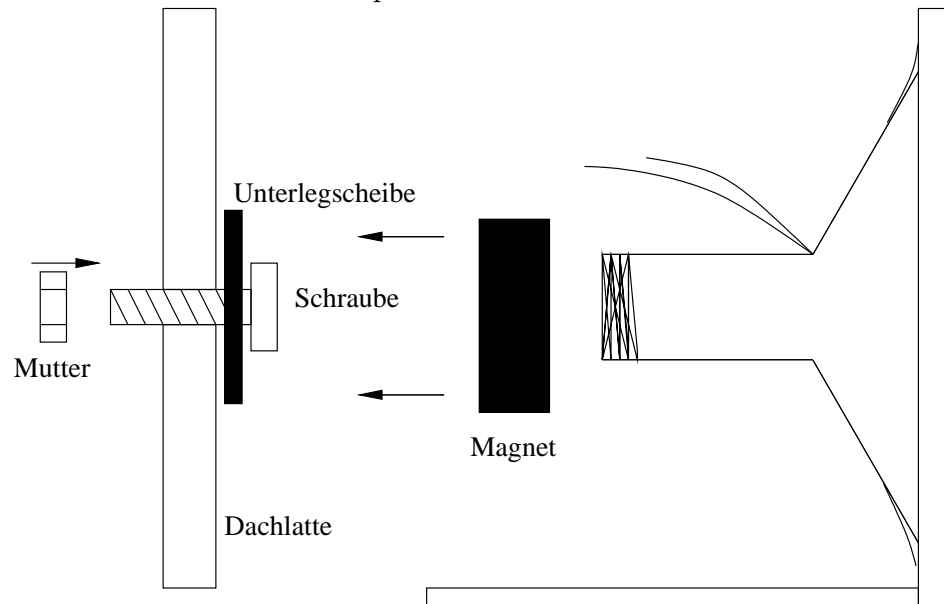
- Der Magnet wird an einer Dachlatte wie in der Skizze befestigt.



Um zu ermitteln, wo das Loch für die Schraube gebohrt werden muss, hält man die Latte entsprechend hin und markiert die Stelle.



- Wenn du das Loch gebohrt hast, säge die Dachlatte mit dem Loch und eine weitere so zurecht, dass du den Magneten wie in den Zeichnungen fixieren kannst, indem du die Latten an die Front- bzw. Bodenplatte schraubst.



- Lautsprecherkabel abisolieren und an die von der Spule kommenden Drähte mit Hilfe von Reißzwecken feststecken und löten.
- Zu guter Letzt noch die fehlenden Wände festschrauben.