

Arbeiten mit NCCAD 9 - Leiterplatten fräsen -

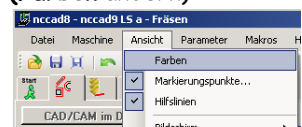
4. Fangen/Selekt. Fang/Raster einrichten

Für die Abstände der Bauteilanschlüsse das Raster und den Fang auf **2.54 mm** einstellen.
→ OK

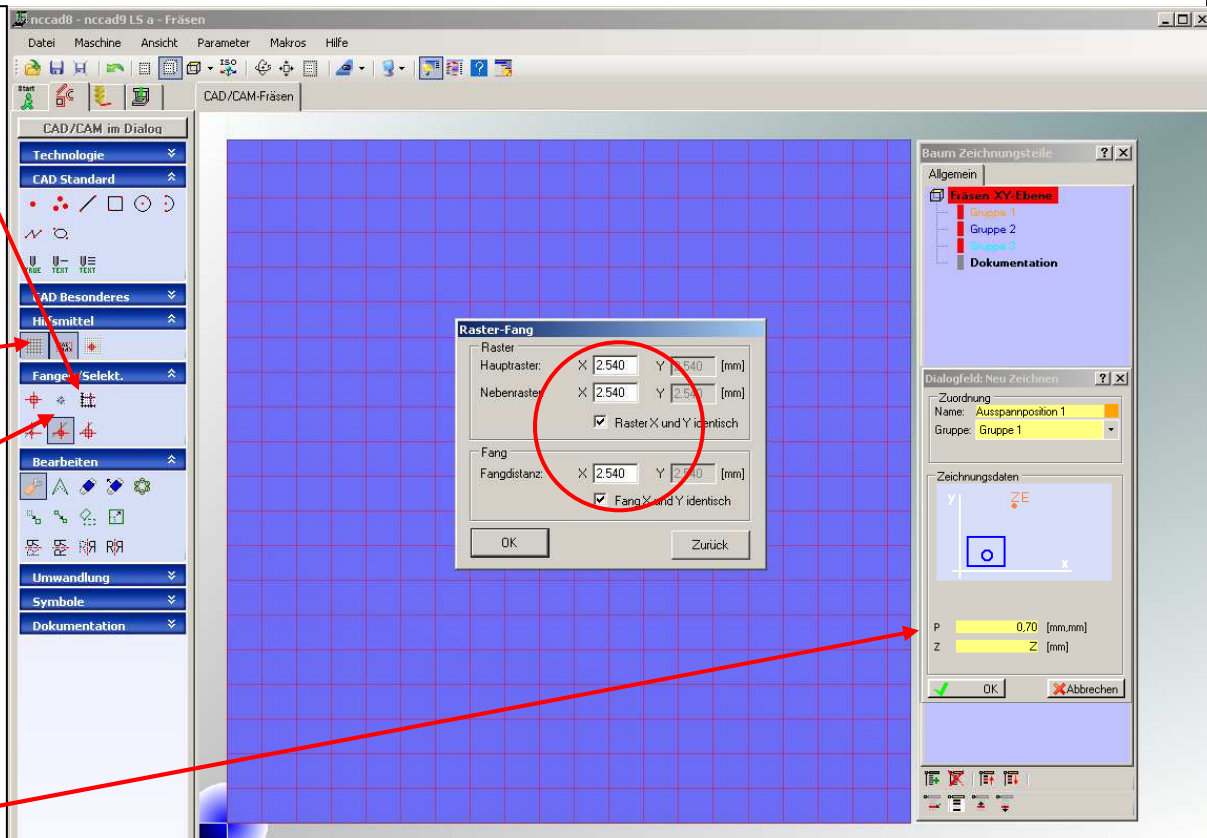
5. Hilfsmittel Das Raster anzeigen.

6. Fangen/Selekt. Den Fang einschalten

(7.optional Ansicht)
(Farben ändern)



8. Technologie Ausspannposition P 0,70 → OK



(ALT + D + U) Speichern unter: 2 - Fang / Raster