

Auf der Suche nach der „Wohnmaschine“ - Bilder

Code 48: Terrassenhaus von Peter Behrens, Hölzelweg 5



© Landesmedienzentrum Baden-Württemberg

LMZ030381: Stuttgart: Weißenhofsiedlung - Terrassenhaus von Peter Behrens 1909, Bildautor:
Sven Grenzemann

Code 47: Richard Döcker, Rathenaustr. 22



© Landesmedienzentrum Baden-Württemberg

LMZ030098: Stuttgart: Weißenhofsiedlung, Rathenaustraße 1929, Bildautor: Robert Bothner

Code 59: J. J. P. Oud, Pankokweg 1-9



© Landesmedienzentrum Baden-Württemberg

LMZ030122: Stuttgart: Weißenhofsiedlung, Reihenhauser Pankokweg 1-9 von J. J. P. Oud 1929,

Bildautor: Sven Grenzmann



© Landesmedienzentrum Baden-Württemberg

*LMZ030122: Stuttgart: Weißenhofsiedlung, Reihenhaus Pankokweg 1-9 von J. J. P. Oud 1979,
Bildautor: Sven Grenzemann*

Code 9: Bruno Taut, Bruckmannweg 8

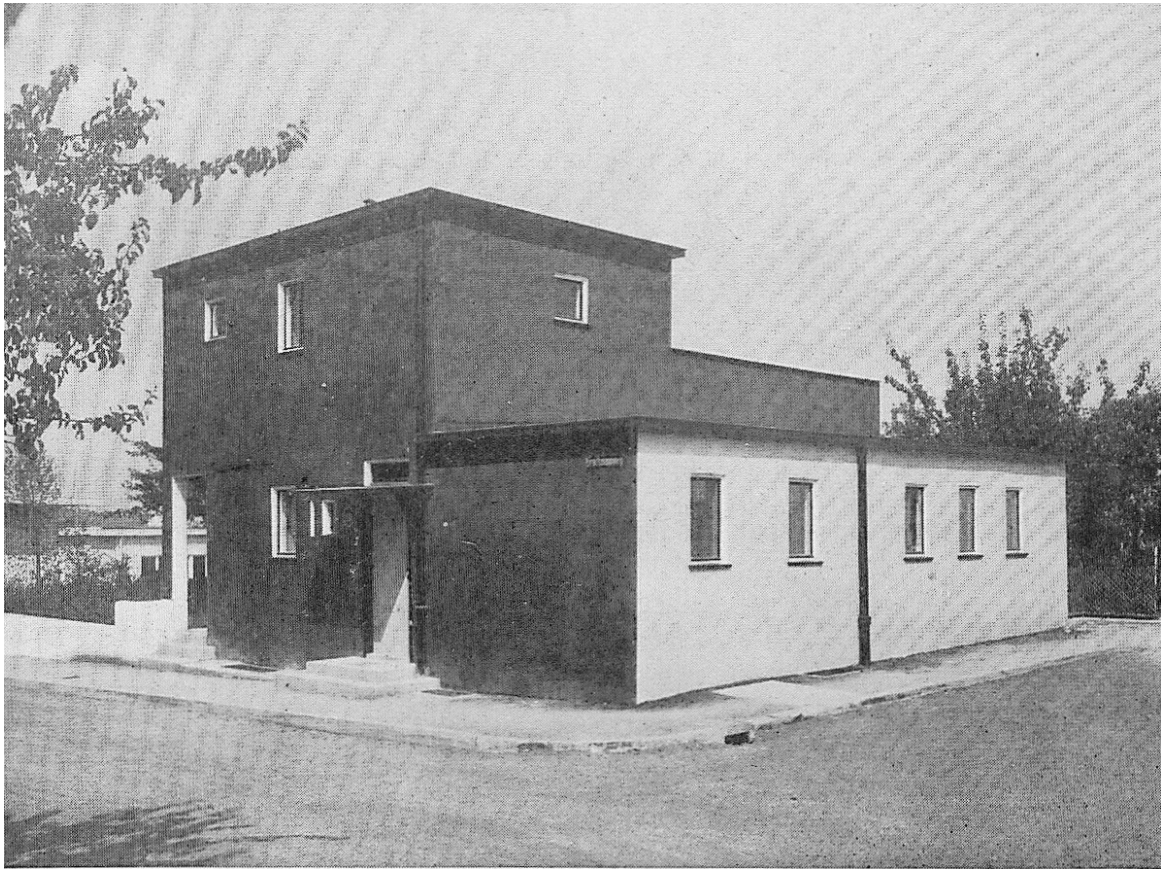


Foto des Hauses von Bruno Taut in der Weißenhofsiedlung, veröffentlicht in „Die Form“, Heft Nr. 9 (1927), Verlag Herman Reckendorf, gemeinfrei

Code 10: Mart Stam, Weißenhof 24-28



©Landesmedienzentrum Baden-Württemberg

LMZ030315: Stuttgart: Weißenhofsiedlung - Reihenhauser Weißenhof 24-28 von Mart Stam 1927, Bildautor: Sven Grenzemann

Code 40: Hans Scharoun, Rathenaustr. 33



©Landesmedienzentrum Baden-Württemberg

LMZ030302: Stuttgart: Weißenhofsiedlung - Einfamilienhaus von Hans Scharoun 1929, Bildautor: Sven Grenzmann

Schatzkiste: Le Corbusier, Rathenaustr. 1-3



©Landesmedienzentrum Baden-Württemberg

*LMZ030093: Stuttgart: Doppelwohnhaus in der Weißenhofsiedlung, Rathenaustraße 1 - 3, 1928,
Bildautor: Robert Bothner*