

Unternehmensprofil

Die Galabüro GmbH ist ein führender Hersteller von innovativen und ergonomischen Büromöbeln und bietet darüber hinaus umfassende Dienstleistungen wie Arbeitsplatzberatung, Montageservice und Wartung an. Gegründet im Jahr 1995 und ansässig in Stuttgart beschäftigt das Unternehmen heute rund 300 Mitarbeiterinnen und Mitarbeiter mit dem Ziel, Arbeitsumgebungen zu schaffen, die sowohl die Produktivität als auch das Wohlbefinden der Nutzerinnen und Nutzer von Büromöbeln deutschlandweit fördern.



Die Galabüro GmbH setzt auf unterschiedliche Fertigungsverfahren, um hochwertige Produkte zu gewährleisten. Die traditionelle Fertigung umfasst die Holzverarbeitung in der eigenen Schreinerei für individuelle maßgefertigte Möbelstücke. Für standardisierte Möbelkollektionen und einer effizienten Herstellung hoher Stückzahlen kommen u. a. Fließbänder zum Einsatz. Moderne 3D-Drucktechnologien erlauben die Erstellung von Prototypen und individuellen Bauteilen.

Durch die Anwendung von Lean Manufacturing Methoden, u. a. die 5-S-Methode, Just-in-Time-Produktion (JIT), Kaizen und Kanban, soll Verschwendung minimiert und die Effizienz gesteigert werden.

Kontakt

Galabüro GmbH
Möbelstraße 10
70174 Stuttgart

Geschäftsführerin: Morena Schuster

Geschäftsführer: Giuseppe Melilli

Tel.: 0711 1234-555

Fax: 0711 1234-556

Homepage: www.galabuero.de

E-Mail: info@galabuero.de

Bankverbindung

Bank: Schwabenbank

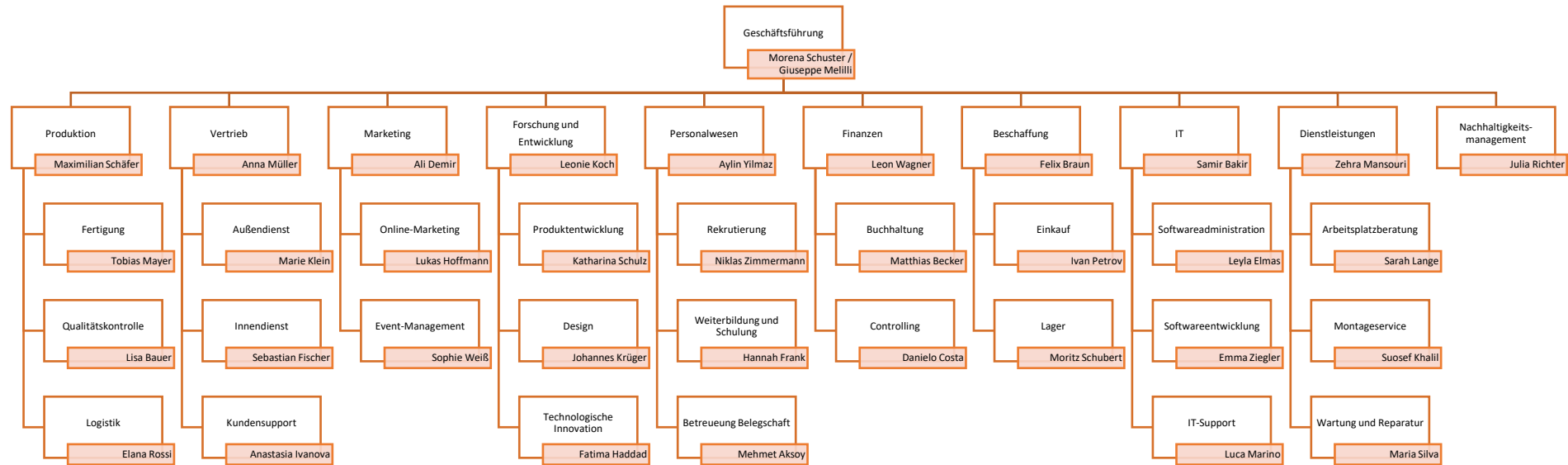
IBAN: DE89 6005 0101 1234 5678 90

BIC: SOLADEST600

USt-ID: DE132789456

HR-Eintrag: Amtsgericht Stuttgart HRB 321654

Organigramm der Galabüro GmbH



Auszug aus dem Unternehmensleitbild – Nachhaltigkeitsziele

(...) Für eine bessere Zukunft verwenden wir nachhaltige Materialien wie FSC*-zertifiziertes Holz und recycelbare Materialien, reduzieren den Energieverbrauch durch den Einsatz moderner, energiesparender Maschinen und Anlagen und minimieren Produktionsabfälle durch Recyclingprozesse.

Zum Erhalt der Gesundheit unserer Mitarbeiterinnen und Mitarbeiter ist jedes Büro in unserem Haus mit eigengefertigten Möbeln ausgestattet. Gesundheitsprogramme wie Gesundheitskurse, Betriebsarztbesuche und regelmäßige Gesundheitschecks gehören ebenfalls zu unserem Angebot. Zudem bieten Feelgood-Managerinnen und -Manager psychosoziale Unterstützung durch Beratungsdienste und Hilfen bei psychischen Belastungen. (...)

*FSC = Forest Stewardship Council