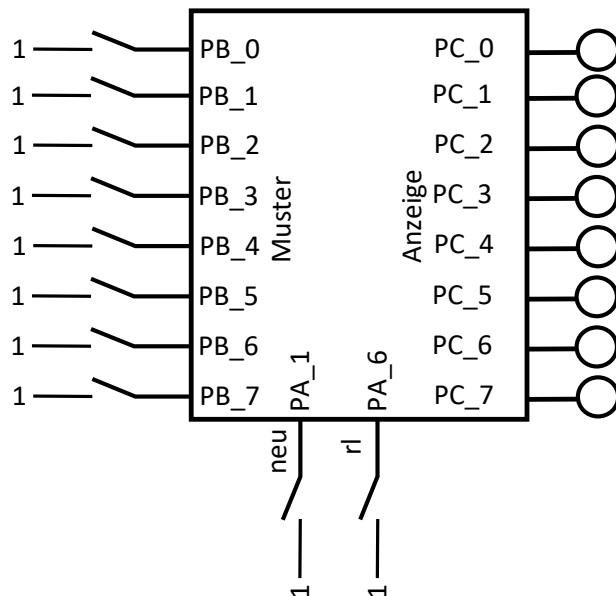


# Lauflichter

Technologieschema:



Funktion: Ein Lauflicht soll mit den Lampen an PC\_0 .. PC\_7 angezeigt werden.

Druck auf Taster “neu” bewirkt, dass ein neues Lauflichtmuster von den Schaltern PB\_0 .. PB\_7 geladen wird.

Druck auf Taster “rl” bewirkt eine Änderung der Laufrichtung.

Alle Taster und Schalter benötigen PullDown.

Benötigte Anweisungen:

`anzeige=anzeige<<1; //schiebt die Anzeige um eine binäre Stelle nach links`

`anzeige=anzeige>>1; //schiebt die Anzeige um eine binäre Stelle nach rechts`

`msb=anzeige>>7; //speichert Bit 7 der anzeige`

`anzeige=anzeige+msb; //fügt das Bit 7 der anzeige wieder an der untersten Stelle ein`

`lsb=anzeige<<7; //speichert das unterste Bit von anzeige in lsb`

`anzeige=anzeige+lsb; //fügt das unterste Bit wieder an Position Bit7 ein.`

Der Programmablauf erfolgt gemäß folgendem Zustandsdiagramm:

