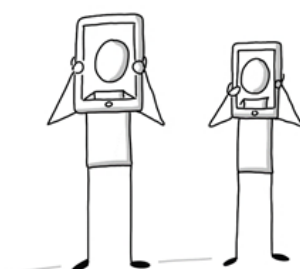


# SOLITE



## FIT SEIN FÜR LEBENSLANGES LERNEN



### ... LERNENDE FÖRDERN, AUCH DIGITAL ...

SOL-Elemente kennenlernen und im Unterricht umsetzen, um Lernende bestmöglich auch im Fernunterricht zu erreichen.

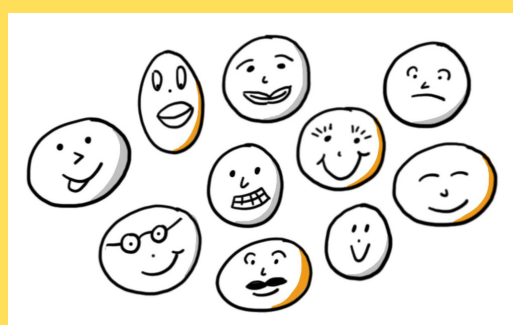
### ... SELBSTLERNKOMPETENZ AUFBAUEN ...

Kompetenzen der Lernenden systematisch aufbauen und trainieren. Nachhaltiges Lernen zu Hause und in der Schule ermöglichen.



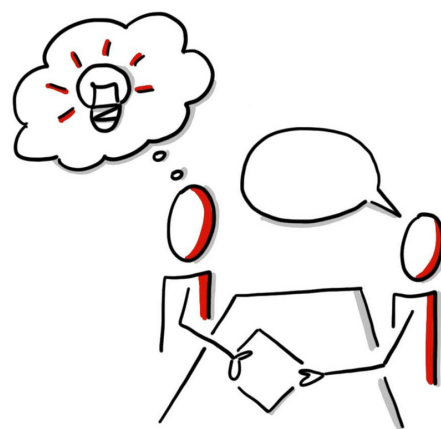
### ... INDIVIDUELLES LERNEN ERMÖGLICHEN ...

Lernende mit individuellen, differenzierten und kognitiv aktivierenden Lernangeboten konstruktiv unterstützen.



### ... DEN LERNPROZESS UNTERSTÜTZEN ...

Mit verschiedenen Instrumenten Kompetenzen erfassen und lernförderliches Feedback geben. Klassen wertschätzend und effizient führen.



### ... UNTERRICHT STRUKTURIEREN UND ORGANISIEREN ...

Unterricht in einem systematischen Wechsel von individuellen, kooperativen, kollaborativen und kollektiven Lernphasen gestalten.

Organisatorische Form	Zeit	Lernphase	Inhalt & Methoden	Materialien	Hinweise

Annotations: A circled '1' points to the 'Organisatorische Form' column. A speech bubble with 'WAS? & WIE?' points to the 'Inhalt & Methoden' column. A circled '1' with a pencil icon points to the 'Hinweise' column. A circled '99' points to the first row of the table.

### ... AN DER FORTBILDUNG TEILNEHMEN ...

Die Fortbildung findet online über Moodle und BBB statt. Mit einem kurzen Kick-off, sechs Veranstaltungen à 90 Min. und den dazwischen liegenden Phasen begleiten wir Sie über ca. ein Jahr. Während dieser Zeit tauschen Sie sich aus, gestalten Materialien und erproben diese in Ihrem Unterricht. Der Gesamtaufwand liegt bei ca. 20 Zeitstunden.



### ... INFORMIEREN UND ANMELDEN...

**Anmeldung** in LFB-Online als SchiLF- oder Fortbildungsreihe (Stichwort **SOLITE**) für Lehrkräfte beruflicher Schulen in Baden-Württemberg



**weitere Informationen:** [SOL Homepage](#)  
[Basic Kit Blended Learning](#)