



Materialien/Kompetenz Einen BE-Plan zeichnen
Teilkompetenz: <ul style="list-style-type: none"> - Ich kann die Aufgaben eines BE-Plans benennen. - Ich kann die Bestandteile eines BE-Plans benennen. - Ich kann die Regeln eines BE-Planes aufstellen. - Ich kann eine Baustelle einrichten. - Ich kann die für den BE-Plan erforderlichen Werkstoffe und Maschinen dem BE-Plan zuordnen. - Ich kann einen BE-Plan nach den aufgestellten Regeln kontrollieren. - <i>Ich kann mit Zeichenmaterialien arbeiten.</i> - <i>Ich kann Aufgaben angehen.</i> - <i>Ich kann Arbeitstechniken einüben.</i>

BFK
BT01.02.04

LernPROJEKT
LernTHEMA
LernSCHRITT



Ein Baustelleneinrichtungsplan hilft uns auf der Baustelle. An einem regnerischen Tag gibt Ihnen Herr Braun folgenden Auftrag:



„Zeichnen Sie den Baustelleneinrichtungsplan.“ Er sagt noch:
 „Viel Platz ist nicht auf der Fläche. Es gilt jetzt eine intelligente Lösung für alle Bestandteile zu finden.“

Jetzt sind Sie gefragt! Zeigen Sie ihm, was Sie gelernt haben.



1. Nehmen Sie den **BE-Plan** mit den **aufgeklebten Elementen** aus.

Siehe Lernthema
BT01.02.01

2. Schauen Sie sich nochmals kritisch die Lage aller Baustellenbestandteile an. Welche Elemente würden Sie nach den neuesten Erkenntnissen umsetzen? Warum?

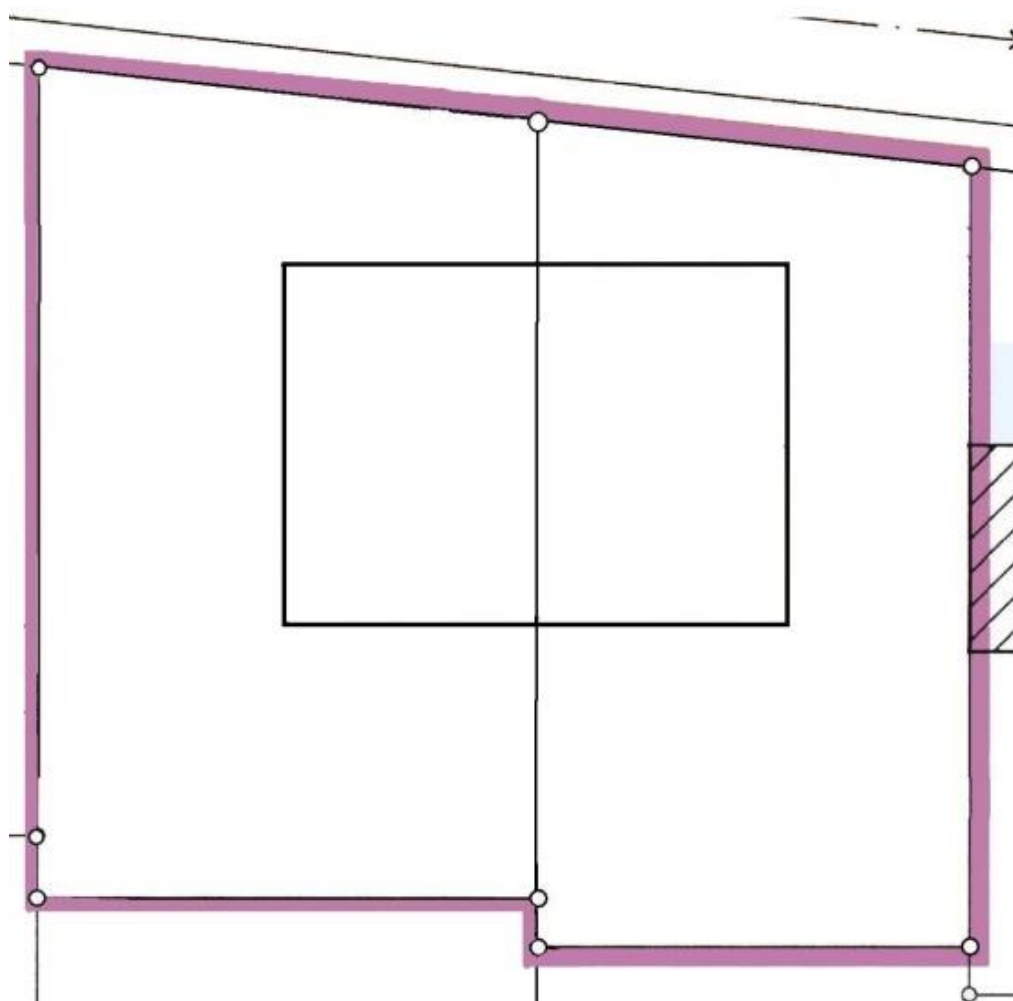
Siehe Lernthema
BT01.02.01.02

3. Zeichnen Sie nun den endgültigen Baustelleneinrichtungsplan mit den unten angegebenen Maßen. Verwenden Sie dafür den **leeren Lageplan** auf der folgenden Seite.



Tipp: Zeichnen Sie von der Lösung ab!

Aufenthalt	3,00 m x 6,50 m
Polier	3,00 m x 6,00 m
Magazin	3,00 m x 4,00 m
Toilette	1,50 m x 1,50 m
Lagerplatz Betonstahl	3,00 m x 5,00 m
Lagerplatz Schalmaterial	4,00 m x 4,00 m
Stahlbearbeitung	4,00 m x 4,00 m
Lagerplatz Mauersteine	4,50 m x 3,00 m
Kran (Grundfläche)	3,50 m x 3,50 m/Schwenkbereich 25 m
Mörtelsilo	Ø 2,50 m
Schuttmulde	3,40 m x 1,80 m
Oberboden	3,50 m x 8,00 m
Sand	3,50 m x 3,50 m






Tipp: hier M1:200
A4 ausdrucken und auf A3
kopieren.

Bild:
© Verlag Handwerk und
Technik, Hamburg
[www.handwerk-
technik.de](http://www.handwerk-technik.de)



Selbstreflexion

Reflexionsfragen			
Ich kann die Aufgaben eines BE-Plans benennen.			
Ich kann die Bestandteile eines BE-Plans benennen.			
Ich kann die Regeln eines BE-Planes aufstellen.			
Ich kann eine Baustelle einrichten.			
Ich kann die für den BE-Plan erforderlichen Werkstoffe und Maschinen dem BE-Plan zuordnen.			
Ich kann einen BE-Plan nach den aufgestellten Regeln kontrollieren.			
<i>Ich kann mit Zeichenmaterialien arbeiten.</i>			
<i>Ich kann Aufgaben angehen.</i>			
<i>Ich kann Arbeitstechniken einüben.</i>			

Wie zufrieden bin ich mit meiner Arbeit an der Lernaufgabe?
(1 – nicht zufrieden und 10 – sehr zufrieden)

1 **5** **10**

Ich habe ...

- meinen Lernschritt im Ordner eingehftet.
- den Arbeitsauftrag erledigt und das entsprechende Feld in der Lernwegeliste markiert.



Materialien/Kompetenz
Einen BE-Plan zeichnen

Teilkompetenz:

- Ich kann die Aufgaben eines BE-Plans benennen.
- Ich kann die Bestandteile eines BE-Plans benennen.
- Ich kann die Regeln eines BE-Planes aufstellen.
- Ich kann eine Baustelle einrichten.
- Ich kann die für den BE-Plan erforderlichen Werkstoffe und Maschinen dem BE-Plan zuordnen.
- Ich kann einen BE-Plan nach den aufgestellten Regeln kontrollieren.
- *Ich kann mit Zeichenmaterialien arbeiten.*
- *Ich kann Aufgaben angehen.*
- *Ich kann Arbeitstechniken einüben.*

BFK
BT01.02.04

Lösung



Lösungsvorschlag, entwickelt aus geklebtem Baustelleneinrichtungsplan. Kann auch als Vorlage zum Abzeichnen genutzt werden.
Achtung!!! : Bestandteile mit den richtigen Maßen zeichnen.

Bild:
 © Verlag Handwerk und Technik, Hamburg
www.handwerk-technik.de

