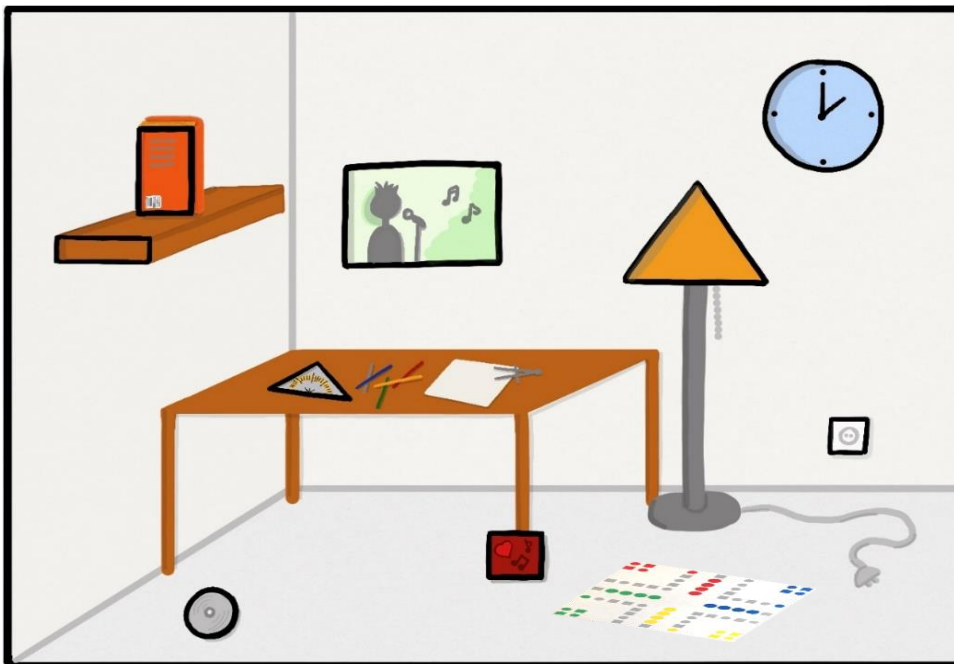




Materialien/Kompetenz Flächen erkennen und benennen
Teilkompetenz: <ul style="list-style-type: none"> - Ich kann Flächen erkennen. - Ich kann Flächen benennen. - Ich kann Flächen Eigenschaften zuordnen. - Ich kann mit einer Partnerin oder einem Partner Ideen austauschen.

Mathematik M05.02.03.01
LernPROJEKT
LernTHEMA
LernSCHRITT



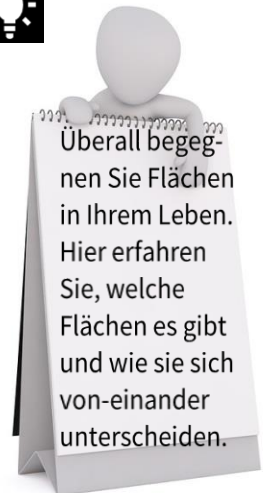
Arbeitsauftrag:


- 1) Schreiben Sie alle Flächen auf, die Sie auf dem Bild sehen.
- 2) Finden Sie eine Partnerin oder einen Partner. Zeigen Sie sich gegenseitig die gefundenen Flächen.





1. Informationen zu Flächen



 **Arbeitsauftrag:**
3) Lesen Sie die Informationen zu den Flächen.
4) Finden Sie Beispiele aus Ihrem Leben für die Flächen. Tragen Sie die Beispiele in die Flächen ein.

Quadrat

- vier Ecken
- vier gleich lange Seiten
- gegenüberliegende Seiten sind gleich lang

Beispiele aus meinem Leben:

Rechteck:

- vier Ecken
- gegenüberliegende Seite sind gleich lang

Beispiele aus meinem Leben:

Sie möchten mehr Wissen?
Lesen Sie hier nach:



Dreieck:

- drei Ecken
- drei Seiten

Beispiele aus meinem Leben:

Kreis:

- endlose Randlinie
- Rand hat immer den gleichen Abstand von der Mitte

Beispiele aus meinem Leben:



2. Übungen zuordnen



Arbeitsauftrag:

5) Entscheiden Sie sich für eine der beiden Möglichkeiten.
Bearbeiten Sie die Übung 1.

1. *Möglichkeit 1: QR-Code scannen/ anklicken.*
2. *Möglichkeit 2: Kärtchen ausschneiden und zuordnen (Einlegeblatt)*

Arbeitsauftrag

Schön, dass Sie die Flächen kennen lernen möchten.

- a) Schneiden Sie die Kärtchen aus. 
- b) Ordnen Sie den Flächen die Namen zu.
- c) Kontrollieren Sie Ihre Lösungen.
Bearbeiten Sie Aufgabe d).
Finden Sie Fehler und verbessern Sie.
- d) Suchen Sie sich eine Partnerin oder einen Partner.

Spielen Sie Memory mit den Karten



Material für die offene
Lernzeit geeignet.

3. Übung Flächen benennen

Arbeitsauftrag:

6) Entscheiden Sie sich für eine der beiden Möglichkeiten.
Bearbeiten Sie die Übung 2.

- *Möglichkeit 1: QR-Code anklicken. Aufgaben bearbeiten.*
- *Möglichkeit 2: (auf der nächsten Seite)*
 - *Tragen Sie in die Kästchen die Namen für die Flächen ein.*
 - *Kontrollieren Sie Ihre Lösungen.*



Material für die offene
Lernzeit geeignet.



5. Selbstreflexion

Reflexionsfragen			
Ich kann Flächen erkennen.			
Ich kann Flächen benennen.			
Ich kann Flächen Eigenschaften zuordnen.			
<i>Ich kann mit einer Partnerin oder einem Partner Ideen austauschen.</i>			

Wie zufrieden bin ich mit meiner Arbeit an der Lernaufgabe?



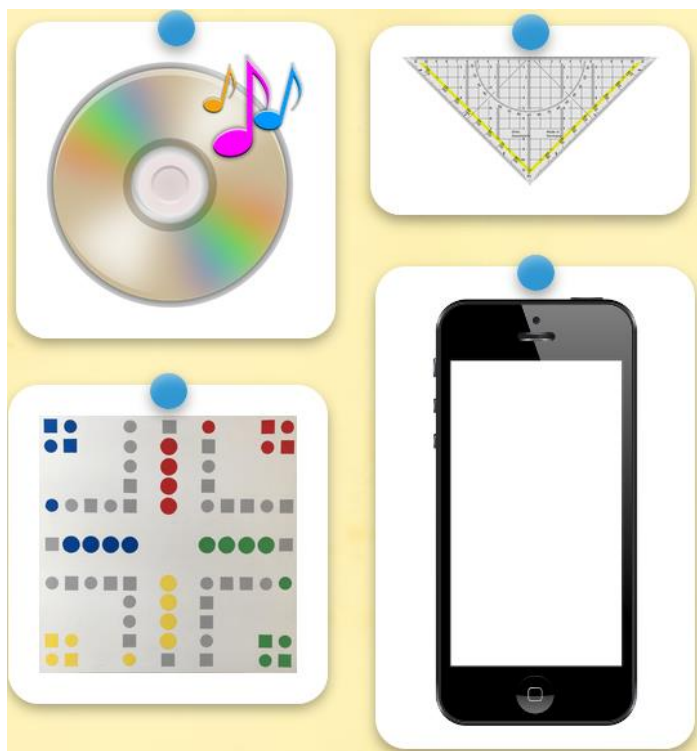
Ich habe ...

- meinen Lernschritt im Ordner eingetuftet.
- den Arbeitsauftrag erledigt und das entsprechende Feld in der Lernwegeliste markiert.



Einlegeblatt: Übung 1

Mathematik
M05.02.3.1



Dreieck

Kreis

Quadrat

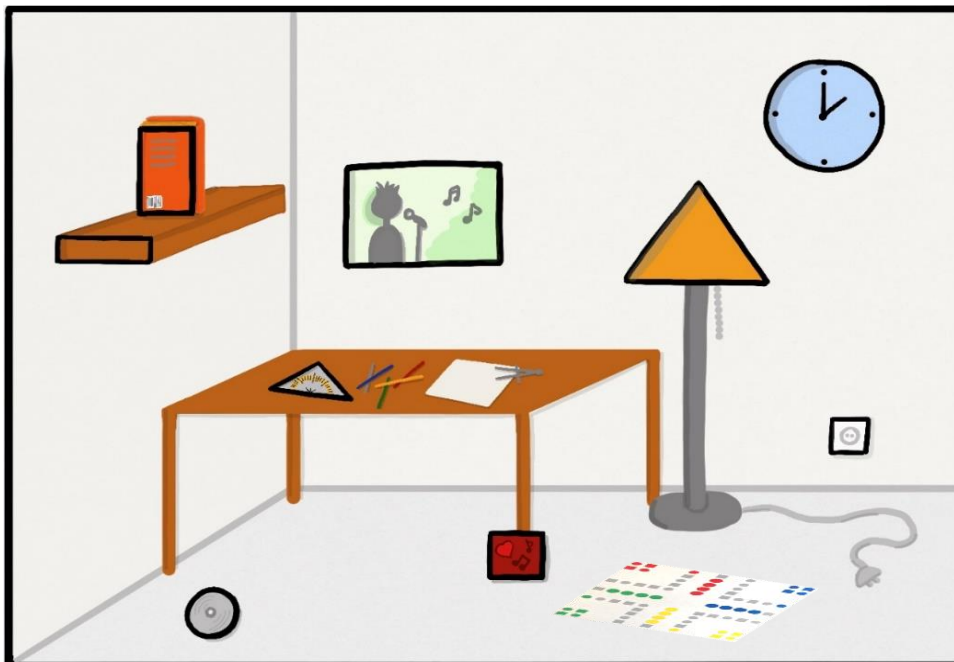
Rechteck



Materialien/Kompetenz
Flächen erkennen und benennen

Mathematik
M05.02.03.01

Lösungsvorschlag



1. Schreiben Sie alle Flächen die Sie auf dem Bild sehen auf.

Rechteck, Dreieck, Kreis und Quadrat

2. Gehen Sie mit einer Partnerin oder einem Partner zusammen. Zeigen Sie sich gegenseitig die gefundenen Flächen.



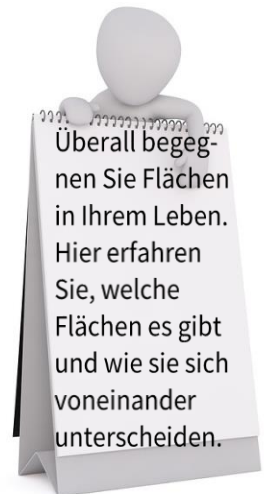


1. Informationen zu Flächen



Arbeitsauftrag:

- 3) Lesen Sie die Informationen zu den Flächen.
- 4) Finden Sie Beispiele aus Ihrem Leben für die Flächen. Tragen Sie die Beispiele in die Flächen ein.



Quadrat

- vier Ecken
- vier gleich lange Seiten
- gegenüberliegende Seiten sind gleich lang

Beispiele aus meinem Leben:
Rittersport Schokolade, QR-Code, Schachbrettfelder, Tische, ...

Rechteck:

- vier Ecken
- gegenüberliegende Seite sind gleich lang

Beispiele aus meinem Leben:

Geldscheine, Block, Heft, Handydisplay, Bücher, Lego

Sie möchten mehr wissen?
Lesen Sie hier nach:



Dreieck:

- drei Ecken
- drei Seiten

Beispiele aus meinem Leben:

Verkehrsschilder, Geodreieck, ...

Kreis:

- endlose Randlinie
- Rand hat immer den gleichen Abstand von der Mitte

Beispiele aus meinem Leben:
Uhr, Ring, Autoreifen, Pizza, Teller, CD, Geldstücke, ...



2. Übungen zuordnen

Arbeitsauftrag:


- 5) Entscheiden Sie sich für eine der beiden Möglichkeiten.
Bearbeiten Sie die Übung 1.

3. *Möglichkeit 1: QR-Code scannen/ anklicken.*

4. *Möglichkeit 2: Kärtchen ausschneiden und zuordnen (Einlegeblatt)*

Arbeitsauftrag

Schön, dass Sie die Flächen kennen möchten.

- a) Schneiden Sie die Kärtchen aus.
- b) Ordnen Sie den Flächen den Namen zu.
- c) Kontrollieren Sie Ihre Lösungen.
Bearbeiten Sie Aufgabe d).
- d) Finden Sie Ihren Fehler und verbessern Sie ihn.
Suchen Sie sich eine Partnerin oder einen Partner.

Spielen Sie Memory mit den Karten



Material für die offene Lernzeit geeignet.

3. Übung Flächen benennen

Arbeitsauftrag:

- 6) Entscheiden Sie sich für eine der beiden Möglichkeiten.
Bearbeiten Sie die Übung 2.

- *Möglichkeit 1: QR-Code anklicken. Aufgaben bearbeiten.*
- *Möglichkeit 2: (auf der nächsten Seite)*
 - *Tragen Sie in die Kästchen die Namen für die Flächen ein.*
 - *Kontrollieren Sie Ihre Lösungen.*



Material für die offene Lernzeit geeignet.



The image shows six educational cards, each with a blue pushpin at the top center, arranged in a 3x2 grid on a yellow background. Each card features a diagram of a geometric shape and a label in a white box at the bottom.

- Top-left card:** A green triangle with a blue pushpin. A red arrow points to one of its sides, labeled "Seite", and another red arrow points to one of its corners, labeled "Ecke". Below the diagram is a white box with the label "Dreieck".
- Top-right card:** A rectangle drawn on a grid. The bottom side is labeled "6" and the right side is labeled "3". Below the diagram is a white box with the label "Rechteck".
- Middle-left card:** A white box containing the text "Eine Fläche mit drei Ecken und drei Seiten." Below the text is a white box with the label "Dreieck".
- Middle-right card:** A white box containing the text "Eine Fläche ohne Ecken." Below the text is a white box with the label "Kreis".
- Bottom-left card:** A square with vertices labeled A (bottom-left), B (bottom-right), C (top-right), and D (top-left). Below the diagram is a white box with the label "Quadrat".
- Bottom-right card:** A photograph of a round analog clock face. Below the image is a white box with the label "Kreis".



Materialien/Kompetenz
Einlegeblatt: Übung 1

Mathematik
M05.02.3.1

Lösungsvorschlag

