



Materialien/Kompetenz

### Herstellen eines Schlüsselanhängers – Anreißen und bearbeiten mit handgeführten Werkzeugen

Teilkompetenz:

- Ich kann die Bearbeitung eines einfachen Werkstücks planen und das Werkstück außen mit handgeführten Werkzeugen bearbeiten.
- Ich kann mich an einen Plan halten.

**Metalltechnik**  
**MT01.01.03**

LernPROJEKT

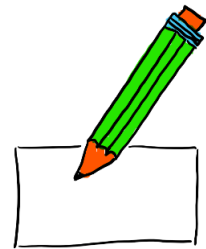
**LernTHEMA**

LernSCHRITT



Um den Schlüsselanhänger herstellen zu können, müssen Sie die Form auf dem Rohteil anreißen und die Außenform mit handgeführten Werkzeugen bearbeiten können.

**Skizzieren Sie hier nochmals Ihren Schlüsselanhänger:**





## Was sind handgeführte Werkzeuge?



Grundsätzlich unterscheiden wir **Anreißwerkzeuge** und **Bearbeitungswerkzeuge**. Um Ihren Schlüsselanhänger herstellen zu können, müssen Sie mit beiden Arten der handgeführten Werkzeuge umgehen können.

### Handgeführte Anreißwerkzeuge:

- Dienen zum Übertragen der Form aus der Zeichnung auf das Werkstück
- Es werden Linien im Rohteil angerissen, was bedeutet, dass die Werkzeuge immer sehr spitz sind.
- Zum Anreißen von Maßen sind Lineale, Winkelmesser, Anschlagwinkel und auch Zentrierwinkel zu verwenden. Diese lernen sie im nächsten Lernschritt kennen.

### Handgeführte Bearbeitungswerkzeuge:

- Mit Bearbeitungswerkzeugen wird die Außenform des Schlüsselanhängers hergestellt und seine Oberfläche bearbeitet.
- Es handelt sich dabei um spanabhebende Werkzeuge. Bei der Bearbeitung entstehen in der Regel Späne.

### Für beide Bearbeitungen gilt, die Werkzeuge werden von Hand bedient.

Bearbeiten Sie nun den Rohling mit Hilfe der handgeführten Werkzeuge. Wenn Sie die handgeführten Werkzeuge noch nicht kennen, dann bearbeiten Sie **zuerst** die folgenden Lernschritte:

- **MT01.01.03.01 – Herstellen eines Schlüsselanhängers – Handgeführte Anreißwerkzeuge**
- **MT01.01.03.02 – Herstellen eines Schlüsselanhängers – Handgeführte Bearbeitungswerkzeuge**






**Aufgaben:**

1. **Reißen Sie nun die Form Ihrer Skizze auf dem Rohteil an. Wenn Sie Hilfe benötigen, holen Sie Ihre Fachlehrkraft. Führen Sie mit Ihrer Fachlehrerin oder Ihrem Fachlehrer eine Sichtkontrolle durch.**
  
2. **Stellen Sie nun Ihren Schlüsselanhänger mit den Werkzeugen her. Sollten Sie Hilfe dabei benötigen, fragen Sie Ihre Fachlehrkraft. Führen Sie mit Ihrer Fachlehrerin oder Ihrem Fachlehrer eine Sichtkontrolle durch.**



Selbstreflexion



Reflexionsfragen			
Ich kann die Bearbeitung eines einfachen Werkstücks planen, das Werkstück außen mit handgeführten Werkzeugen bearbeiten.			
<i>Ich kann mich an einen Plan halten.</i>			

Wie zufrieden bin ich mit meiner Arbeit an der Lernaufgabe?



**Ich habe ...**

- meinen Lernschritt im Ordner eingeklebt.
- den Arbeitsauftrag erledigt und das entsprechende Feld in der Lernwegeliste markiert.



## Selbstreflexion

Reflexionsfragen			
Ich kann die Bearbeitung eines einfachen Werkstücks planen, das Werkstück außen mit handgeführten Werkzeugen bearbeiten.			
<i>Ich kann mich an einen Plan halten.</i>			

Wie zufrieden bin ich mit meiner Arbeit an der Lernaufgabe?  
(1 – nicht zufrieden und 10 – sehr zufrieden)

**1** ..... **5** ..... **10**

### Ich habe ...

- meinen Lernschritt im Ordner eingehaftet.
- den Arbeitsauftrag erledigt und das entsprechende Feld in der Lernwegeliste markiert.



## Selbstreflexion

Reflexionsfragen	trifft zu	trifft eher zu	trifft eher nicht zu	trifft nicht zu
Ich kann die Bearbeitung eines einfachen Werkstücks planen, das Werkstück außen mit handgeführten Werkzeugen bearbeiten.				
<i>Ich kann mich an einen Plan halten.</i>				
Wie zufrieden bin ich auf einer Skala von 1 (gar nicht) bis 10 (sehr) mit meiner neuen Kompetenz? Kreisen Sie ein.	1 2 3 4 5 6 7 8 9 10			

### Ich habe ...

- meinen Lernschritt im Ordner eingehaftet.
- den Arbeitsauftrag erledigt und das entsprechende Feld in der Lernwegeliste markiert.