

Vielfalt des Lernens – Das Beispiel der Cisco Networking Academy

Carsten Johnson für den Workshop “Stärken stärken – individuelle
Profilbildung anberuflichen Schulen” 21.11.2012

Kontakt: carsjohn@cisco.com

IT-Unterricht in Partnerschaft

- Digitale Lernmaterialien für praxisorientierten Unterricht
 - Kursangebote
 - Lernkonzept
- Realität oder Zukunftsmusik: Baden-Württemberg
- Diskussionspunkte

Umsetzung in Public Private Partnership



Cisco bietet:

E-Learning Plattform
Multiplikatoren Training
Laboraustattung
Virtual Community



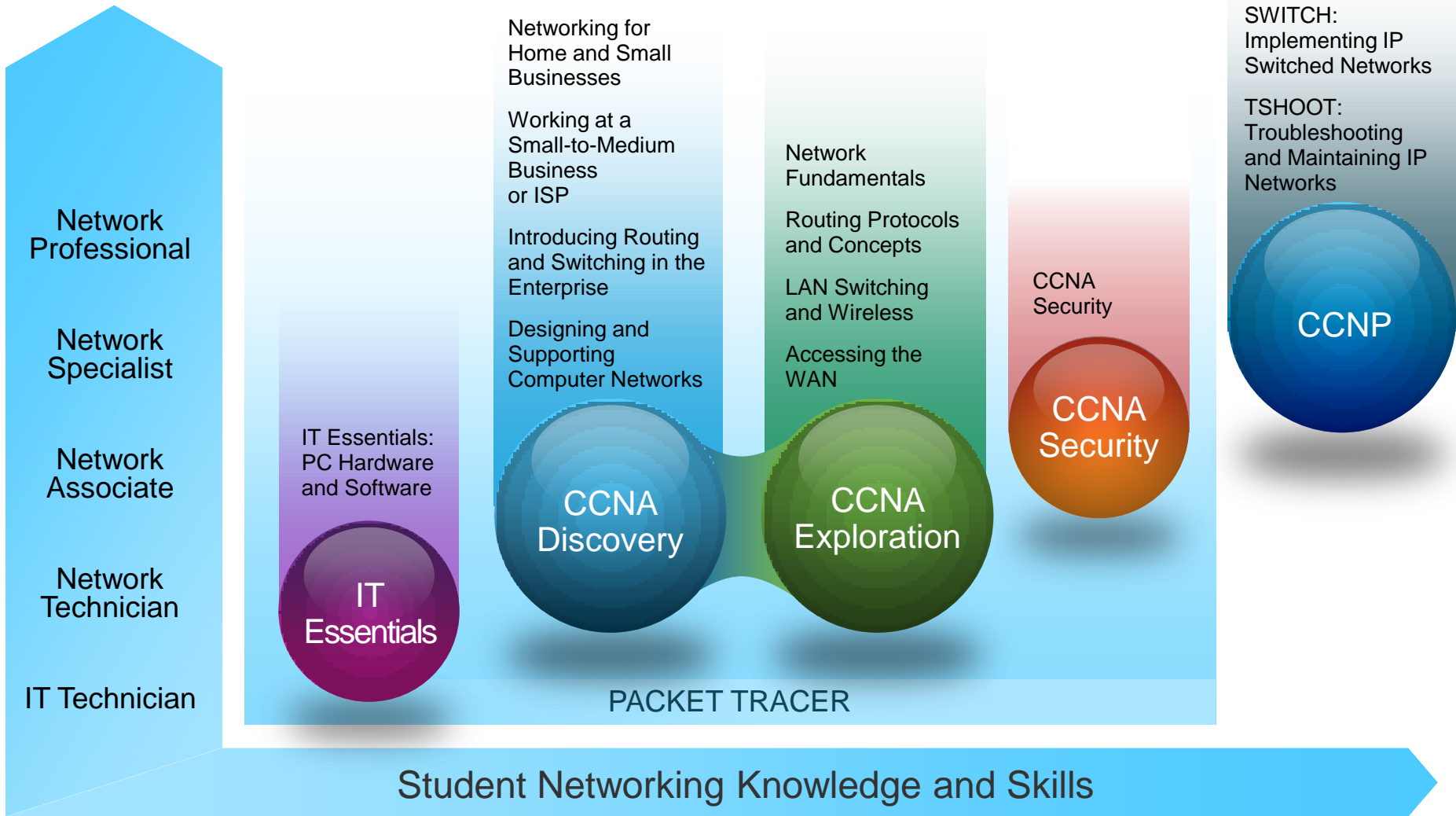
Bildungspartner bieten:

Raum
Lehrerqualifizierung
Lehrplan Anpassung
Integration



Digitale Lernmaterialien für praxisorientierten Unterricht

Curricula Portfolio



Lerninhalte auf jedem Endgerät

iPad 11:10 AM 35%

2.1.2.1 ESD and...

CISCO Cisco Networking Academy Mind Wide Open™

Courses ▾ Assignments Grades Calendar

Demo001

Home
Announcements
Assignments
Discussions
Grades
People
Chat
Pages


Files
Syllabus
Outcomes
Quizzes
Modules
Settings

🏠 Demo001 > Files > 2.1.2.1 ESD and EMI.html

Safe Lab Procedures
Procedures to Protect Equipment and Data

Electrostatic discharge (ESD), harsh climates, and poor-quality sources of electricity can cause damage to computer equipment. Follow proper handling guidelines, be aware of environmental issues, and use equipment that stabilizes power to prevent equipment damage and data loss.

ESD
Static electricity is the buildup of an electric charge resting on a surface. ESD occurs when this buildup jumps to a component and causes damage. ESD can be

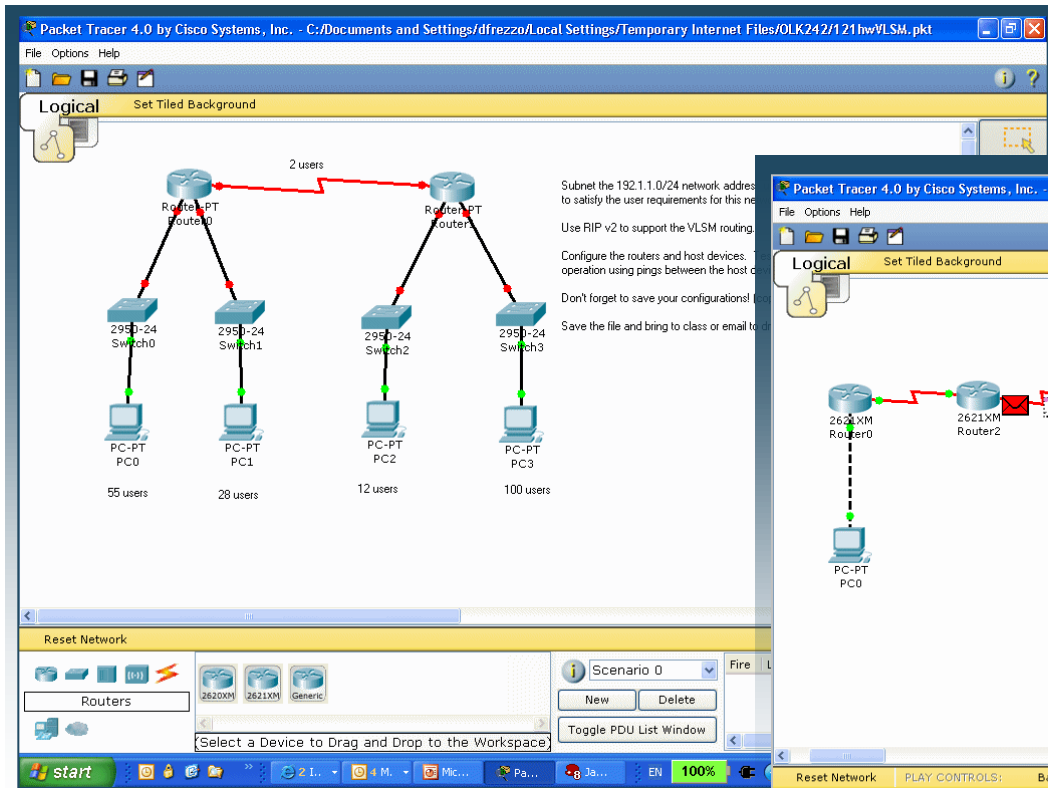


Click the buttons for top and side views of a motherboard.

Next
2.1.2.3 Power Protection ...
see full course sequence

1
2

Virtuelles Üben und Prüfungsvorbereitung



Packet Tracer 4.0 by Cisco Systems, Inc. - C:/Program Files/Packet Tracer 4.0/saves/CCNA2/SkillBuilder_Traceroute/6C2TracerouteAnswerNetwork...

Logical Set Tiled Background

2621XM Router0 2621XM Router2 2621XM Router1

PC-PT PC0 PC-PT PC1

Command Prompt

```
Packet Tracer PC Command Line 1.0
PC>tracert 192.168.1.2

Tracing route to 192.168.1.2 over a maximum of 30 hops:
 0  0 ms  0 ms  0 ms  192.168.3.1
 1  4 ms  2 ms  2 ms  192.168.3.1
 2  4 ms
```

PDU Information at Device: Router1

OSI Model Inbound PDU Details Outbound PDU Details

PDU Formats

Ethernet II

0	4	8	14	19	Byte
PREAMBLE:	1010 1010	DEST MAC:	00E0.F933.5E48	SRC MAC:	000D.BD99.1B1B
TYPE:	0x800	DATA (VARIABLE LENGTH)	CHKSUM	FCS:	0x0

IP

0	4	8	16	19	31	Bits
4	IHL:	DSCP: 0x0	TL	ID: 0x0	0x0	FRAG OFFSET: 0x0
TTL: 2	PRO: 0x1	CHKSUM	SRC IP: 192.168.3.2	DST IP: 192.168.1.2		


Reset Network PLAY CONTROLS: Back Auto Capture / Play Cap

Routers

Router-PT

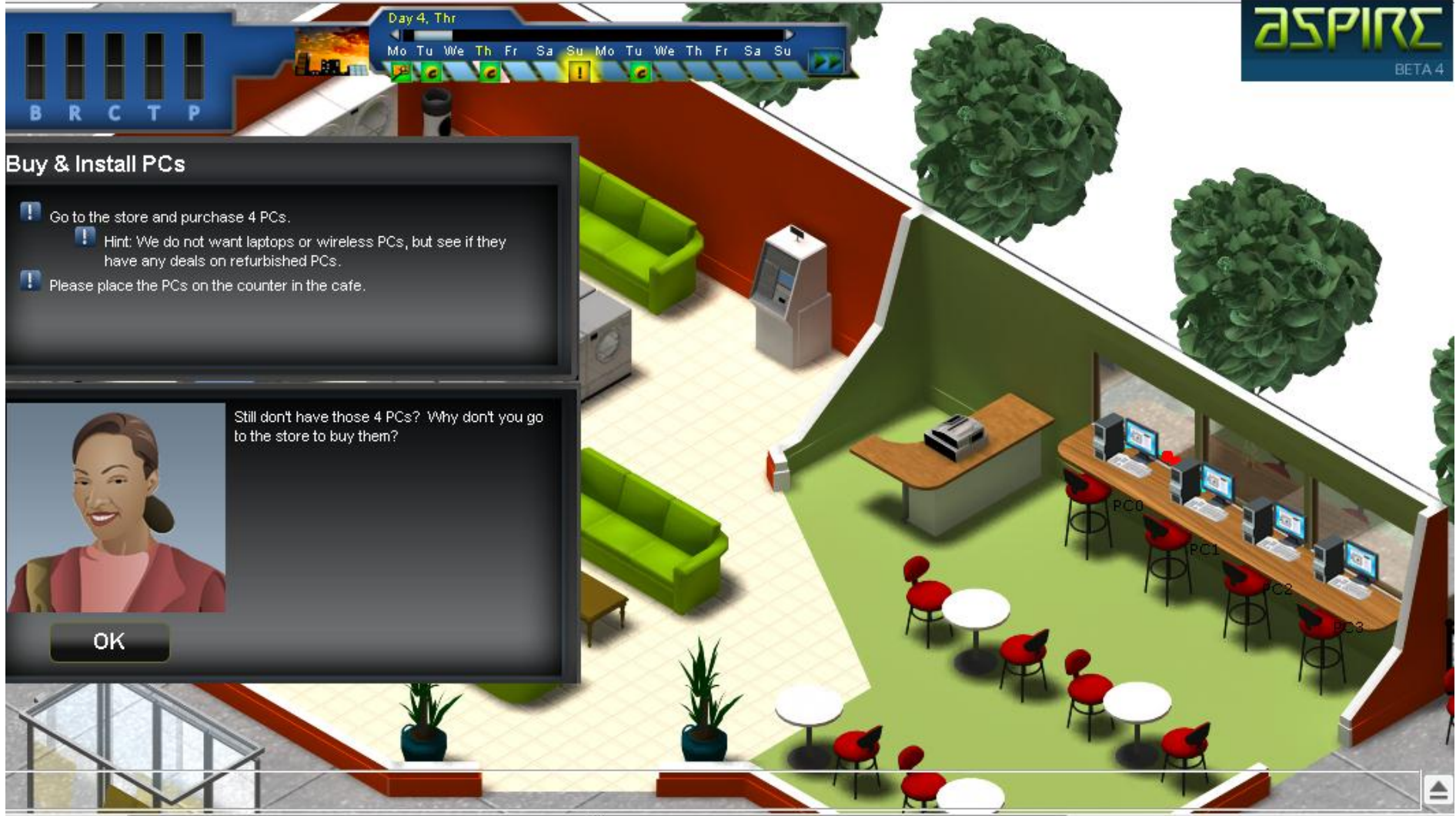
Buy & Install PCs

- Go to the store and purchase 4 PCs.
- Hint: We do not want laptops or wireless PCs, but see if they have any deals on refurbished PCs.
- Please place the PCs on the counter in the cafe.



Still don't have those 4 PCs? Why don't you go to the store to buy them?

OK



Scenario 0

New Delete

Toggle PDU List Window

Fire	Last Status	Source	Destination	Type	Color	Time
------	-------------	--------	-------------	------	-------	------

DE (2:26)



Was bietet die Lernplattform für lernerzentrierte Differenzierung?

- Selbstlernen in eigenem Tempo für jede/n Schüler/in
- Kleinschrittige Lernerfolgskontrolle mit geringer Belastung der Lehrer/innen
- Freiraum für Kleingruppenbetreuung
- Wiederholungsmöglichkeiten

Ist das denn Zukunftsmusik? Verbreitung der NetAcads in Baden-Württemberg

Der Anteil Baden-Württembergs

- Bisher 3 Rahmenvereinbarungen zwischen dem Kultusministerium und Cisco
- Starke Regionale Akademie an der Landesakademie für Fortbildung und Personalentwicklung an Schulen
- 6129 active Students am 31.01.2012
- 18% aller NetAcad Students in D
- Platz 2 bezogen auf die Zahl der active Students (ja, noch hat NRW mehr)
- Kumulierte Zahl der Teilnehmer/innen seit Beginn: 21.968
- Starke Teilnehmer/innen an den nationalen und internationalen Berufsmeisterschaften



A	B	E	F	G	H	I	J	R	S	T	U	V		
All Academies Since Inception (including Dormant) as of October 31, 2012 Does not contain data from NetSpace. Date: November 1, 2012														
										% Female => 9,7%				
										Qualified Curr 6.012		581	152	21.849
74										Last Curricula Adopted		Active Students		
										Total Active Students		Female Active Student	Active Instructo	Cume Students Enroll
Acad Id	Academy Name	Country	City	State/Pro	Zip	Academy Status	Academy Create Date	Last Adopt Curriculum Na	Total Active Students	Female Active Student	Active Instructo	Cume Students Enroll		
42689	Heinrich Hertz Schule Karlsruhe	Germany	Karlsruhe	Baden-Wuertt	76135	A	5-Oct-01	IT Essentials	809	39	5	2317		
3021341	Elektronikschule	Germany	Tettngang	Baden-Wuertt	68069	A	20-Feb-06	CCNA Security	391	19	12	909		
3058643	CNA Mannheim	Germany	Mannheim	Baden-Wuertt	68167	A	22-Sep-08	IT Essentials	323	25	6	349		
3004474	Technische Schule Aalen	Germany	Aalen	Baden-Wuertt	73430	A	20-Jun-03	IT Essentials	284	17	4	709		
52667	Gottlieb-Daimler-Schule II	Germany	Sindelfingen	Baden-Wuertt	71065	A	19-Jul-02	IT Essentials	255	11	3	1326		
8438	Christian-Schmidt-Schule	Germany	Neckarsulm	Baden-Wuertt	74172	A	31-Aug-99	Wireless	245	10	4	951		
3037663	Hugo-Eckener-Schule	Germany	Friedrichshafen	Baden-Wuertt	88046	A	19-Jul-07	IT Essentials	200	47	2	296		
52666	Hubert-Sternberg-Schule Wiesloch	Germany	Wiesloch	Baden-Wuertt	69168	A	19-Jul-02	IT Essentials	199	20	4	1227		
3025283	Max-Weber-Schule	Germany	Freiburg	Baden-Wuertt	79106	A	4-Oct-06	IT Essentials	172	21	3	367		
3032123	IT-Schule Stuttgart	Germany	Stuttgart	Baden-Wuertt	70565	A	22-Mar-07	Wireless	145	10	6	361		
52705	Gewerbliche Schulen Offenburg	Germany	Offenburg	Baden-Wuertt	77654	A	22-Jul-02	IT Essentials	133	2	2	778		
3079404	Gewerbliche Schule Goeppingen	Germany		Baden-Wuertt	73035	A	20-Dec-10	CCNA Explorator	132	8	2	132		
3069846	Friedrich-Schiedel-Schule	Germany	Wangen	Baden-Wuertt	88239	A	17-Jun-09	CCNA Explorator	128	14	4	255		
5572	Duale Hochschule Baden-Wuerttemberg Karls	Germany	Karlsruhe	Baden-Wuertt	D-76052	A	14-Dec-98	CCNA Security	125	8	5	980		
42692	Carl Bosch Schule	Germany	Heidelberg	Baden-Wuertt	69115	A	5-Oct-01	IT Essentials	124	3	2	435		
3036483	Walther-Rathenau-Gewerbeschule	Germany	Freiburg im Brei	Baden-Wuertt	79098	A	26-Jun-07	Java	122	3	3	351		
42729	Kaufmaennische Schulen Wangen	Germany	Wangen	Baden-Wuertt	88239	A	9-Oct-01	Java	120	46	2	475		
3018187	Berufsbildungswerk Neckargemuend gGmbh	Germany	Neckargemund	Baden-Wuertt	69151	A	12-Jul-05	IT Essentials	116	8	4	220		
3005286	Akademie fuer Datenverarbeitung	Germany	Boeblingen	Baden-Wuertt	71034	A	22-Jul-03	IT Essentials	110	14	4	398		
52670	Kaufm. und Hauswirtsch. Schulen Donaues	Germany	Donaueschingen	Baden-Wuertt	78166	A	19-Jul-02	IT Essentials	110	22	3	482		
53176	Philipp-Matthaeus-Hahn-Schule Gewerbliche	Germany	Balingen	Baden-Wuertt	72336	A	11-Sep-02	IT Essentials	104	7	2	290		
3053084	Kaufmaennische Schule Heidenheim	Germany	Heidenheim	Baden-Wuertt	89518	A	10-Jun-08	IT Essentials	101	40	3	123		
3084802	Gewerbliche Schulen Donaueschingen	Germany	Donaueschingen	Baden-Wuertt	78166	A	28-Jul-11	IT Essentials	96	11	1	96		
3012887	Gewerbliche Schule Schwaebisch Hall	Germany	Schwabisch Ha	Baden-Wuertt	74523	A	26-Jul-04	IT Essentials	96		4	372		
3004437	Fried.-List-Schule	Germany	Ulm	Baden-Wuertt	89073	A	19-Jun-03	Java	96	27	3	467		
15722	Fachhochschule Heidelberg	Germany	Heidelberg	Baden-Wuertt	69123	A	8-Mar-00	CCNA	88	12	1	476		
3005285	Ferdinand-von-Steinbeis-Schule	Germany	Reutlingen	Baden-Wuertt	72764	A	22-Jul-03	Java	86	2	2	499		
3006764	Gewerbliche Schule Lorrach	Germany	Lorrach	Baden-Wuertt	79539	A	30-Sep-03	Java	81	1	3	431		

A	B	E	F	G	H	I	J	R	S	T	U	V							
All Academies Since Inception (including Dormant) as of October 31, 2012 Does not contain data from NetSpace. Date: November 1, 2012																			
										% Female => 9,7%									
										Qualified Curri		6.012		581		152		21.849	
										Last Curricula Adopted		Active Students							
74										74									
Acad Id	Academy Name	Country	City	State/Prov	Zip	Academy Status	Academy Create Date	Last Adopt Curriculum Na	Total Active Students	Female Active Student	Active Instructo	Cume Students Enroll							
52669	Erich-Hauser-Gewerbeschule Rottweil	Germany	Rottweil	Baden-Wuert	78628	A	19-Jul-02	IT Essentials	79	2	2	680							
3072486	Gewerbeschule Villingen-Schwenningen	Germany	Villingen-Schw	Baden-Wuert	78048	A	21-Nov-09	CCNA Explorator	79	4	2	79							
3018225	Max-Eyth-Schule - Gewerbliche Kreisberufs	Germany	Kirchheim unter	Baden-Wuert	73230	A	14-Jul-05	CCNA	72	1	1	193							
3071686	Wilhelm-Schickard-Schule	Germany	Tübingen	Baden-Wuert	72072	A	13-Oct-09	IT Essentials	69	16	2	94							
3012457	University of Applied Sciences Mannheim	Germany	Mannheim	Baden-Wuert	D-68163	A	28-Jun-04	CCNA	61	39	2	238							
5123	Duale Hochschule Baden-Württemberg (DHE	Germany	Heidenheim	Baden-Wuert	D-89501	A	23-Jul-98	CCNA Security	60	11	2	518							
3086561	Berufliche Schulen Bretten	Germany	Bretten	Baden-Wuert	75015	A	27-Sep-11	CCNA Discovery	55	11	1	55							
3012146	Karl-Arnold-Schule	Germany	Biberach	Baden-Wuert	88400	A	10-Jun-04	UNIX	45	1	2	204							
3036366	Balthasar-Neumann-Schule I	Germany	Bruchsal	Baden-Wuert	76646	A	22-Jun-07	IT Essentials	45	2	2	118							
5541	Duale Hochschule Baden-Württemberg Most	Germany	Mosbach	Baden-Wuert	D-74821	A	2-Nov-98	CCNA	45	1	1	235							
3015958	Gewerbliche und Hauswirtschaftlich-Sozial	Germany	Emmendingen	Baden-Wuert	79312	A	24-Feb-05	CCNA Explorator	40	5	1	125							
3012306	Kaufmaennische Schule Goeppingen	Germany	Goppingen	Baden-Wuert	73035	A	18-Jun-04	IT Essentials	38	9	3	212							
3088241	Julius-Springer-Schule	Germany	Heidelberg	Baden-Wuert	69126	A	24-Nov-11	CCNA Explorator	37	6	1	37							
3071465	Parkakademie Esslingen	Germany	Esslingen	Baden-Wuert	73730	A	28-Sep-09	IT Essentials	34	2	2	34							
3012307	Walter-Eucken-Schule	Germany	Karlsruhe	Baden-Wuert	76135	A	18-Jun-04	IT Essentials	34	3	2	107							
39528	Internationaler Bund - Karlsruhe	Germany	Karlsruhe	Baden-Wuert	76135	A	2-May-01	IT Essentials	32	2	2	405							
42691	Werner Siemens Schule Stuttgart	Germany	Stuttgart	Baden-Wuert	70191	A	5-Oct-01	Wireless	28		2	728							
3052603	Josef-Durler-Schule Rastatt	Germany	Rastatt	Baden-Wuert	76437	A	4-Jun-08	CCNA Explorator	27		2	40							
3072806	Robert-Gerwig-Schule	Germany	Furtwangen	Baden-Wuert	78120	A	8-Dec-09	CCNA Explorator	25	1	2	40							
3090822	Gustav-von-Schmoller-Schule	Germany	Heilbronn	Baden-Wuert	74072	A	12-Mar-12	IT Essentials	21	9	1	21							
10719	Hochschule Weingarten	Germany	Weingarten	Baden-Wuert	88241	A	3-Nov-99	Wireless	21		2	236							
51594	Duale Hochschule Baden-Württemberg Lörre	Germany	Lorrach	Baden-Wuert	D-79539	A	13-May-02	CCNA	18	2	2	283							
3073923	Hauptschule Bildungszentrum Seefälle mit W	Germany	Filderstadt	Baden-Wuert	70794	A	13-Feb-10	IT Essentials	14	4	1	14							
3084881	Claude-Dornier-Schule	Germany	Friedrichshafen	Baden-Wuert	88046	A	31-Jul-11	IT Essentials	10		1	10							
3025163	Gymnasium Unterrieden	Germany	Sindelfingen	Baden-Wuert	71069	A	1-Oct-06	IT Essentials	8	1	2	89							
3059823	Robert-Gleichauf-Schule	Germany	Oberndorf (Nec	Baden-Wuert	78727	A	14-Oct-08	IT Essentials	7		1	83							
3041063	CNA Müllheim	Germany	Müllheim	Baden-Wuert	79379	A	4-Oct-07	IT Essentials	6		2	26							
3083120	IB Berufliche Schulen Stuttgart	Germany	Stuttgart	Baden-Wuert	70180	A	20-May-11	IT Essentials	5	1	1	5							
3083784	Erich-Hauser-Schule Rottweil	Germany	Rottweil	Baden-Wuert	78628	A	19-Jul-02	IT Essentials	4	1	1	24							
Summary All Academies Since Inception													Went ACTIVE in last 90 Days		Went INACTIVE in last 90 Days		Going INACTIVE in NEXT 90 Days		

Perspektiven

Perspektiven und Zusammenfassung

- Networking Academy Kurse bieten Inhalte zu Grundlagen der Netzwerktechnik, Einstiegsbereich in deutscher Sprache
- Differenziertes Angebot für verschiedene Lernergruppen
- Rahmenvereinbarung zwischen dem Kultusministerium Baden-Württemberg und Cisco
- Zusammenarbeit seit 14 Jahren
- Lehrerweiterbildung durch Landesakademie in Esslingen
- Virtuelle Übungsangebote und Laboraufgaben
- Anerkennung durch die betrieblichen Ausbildungspartner

Fragen?



Cisco | Networking Academy[®]
Mind Wide Open[™]

