

Wahrgenommenes Schulklima als Grundlage für die datengestützte Schul- und Unterrichtsentwicklung an beruflichen Schulen

Hinweise zur Analyse der Befragungsergebnisse der Lehrkräfte
Auszug aus einer Präsentation von Herrn Prof. em. Dr. Ebner vom 15.09.2022

Wofür ist das Schulklima wichtig?

Positive Ergebnisse einer starken Schulklimaverbesserungsarbeit können u.a. in folgenden Themenkörben gefasst werden:

Sicherheit

- Deutliche Abnahme riskanter Verhaltensweisen (Catalano, Haggerty, Oesterie, Fleming, & Hawkins, 2004).
- Niedrigere Raten von Suspendierungen und Disziplinproblemen (Lee, T., Cornell, D., Gregory, A., & Fan, X. 2011).
- Vorteilhafte Entwicklungen in körperlicher, sozialer und emotionaler Hinsicht (Devine & Cohen, 2007).

Lehren & Lernen

- Der Effekt eines positiven Schulklimas trägt nicht nur zu verbesserten Ergebnissen bei verschiedenen Schülergruppen bei (Astor, Benbenisty, & Estrada, 2009; Haahr, Nielsen, Hansen, & Jakobsen, 2005; OECD, 2009), darüber hinaus scheint seine Wirkung jahrelang anzuhalten (Kerr, Ireland, Lopes, Craig, & Cleaver, 2004).
- Höhere Abschlussquoten (L. Ma, Phelps, Lerner, & Lerner, 2009).
- Starke Korrelation zwischen verbessertem Schulklima und erhöhter Lernmotivation (K.B., & Pachan, M. 2008).
- Positives Schulklima korreliert mit verringerten Fehlzeiten der Schüler in der Mittelschule und der High School und niedrigeren Raten der Schülersuspendierung in der High School (T. Lee, Cornell, Gregory & Fan, 2011; Gottfredson & Gottfredson, 1989; Rumberger, 1987; deJung & Duckworth, 1986; Sommer, 1985; Purkey & Smith, 1983; Reid, 1982; Wu, Pink, Crain, & Moles, 1982).

Institutionelles Umfeld

- Verbundenheit mit der Schule ist ein starker Prädiktor für die Gesundheit von Jugendlichen und korreliert mit deren Leistungen (Whitlock, 2006).
- Stärkeres **Engagement des schulischen Personals** (Vezzuto, 2011).

Zwischenmenschliche Beziehungen

- In Schulen, in denen die Schüler eine besser strukturierte Schule, faire Disziplinpraktiken und positivere Schüler-Lehrer-Beziehungen wahrnehmen, ist die "Wahrscheinlichkeit und Häufigkeit von Verhaltensproblemen geringer" (M.C. Wang, Selman, Dishion, & Stormshak, 2010).
- Sicheres, fürsorgliches, partizipatives und sensitives Schulklima fördert die Bindung an die Schule und bietet die geeignete Grundlage für soziales, emotionales und akademisches Lernen (Blum, McNeely, & Rinehart, 2002; Osterman, 2000).

Effekte des Schulklimas auf die Lehrpersonen

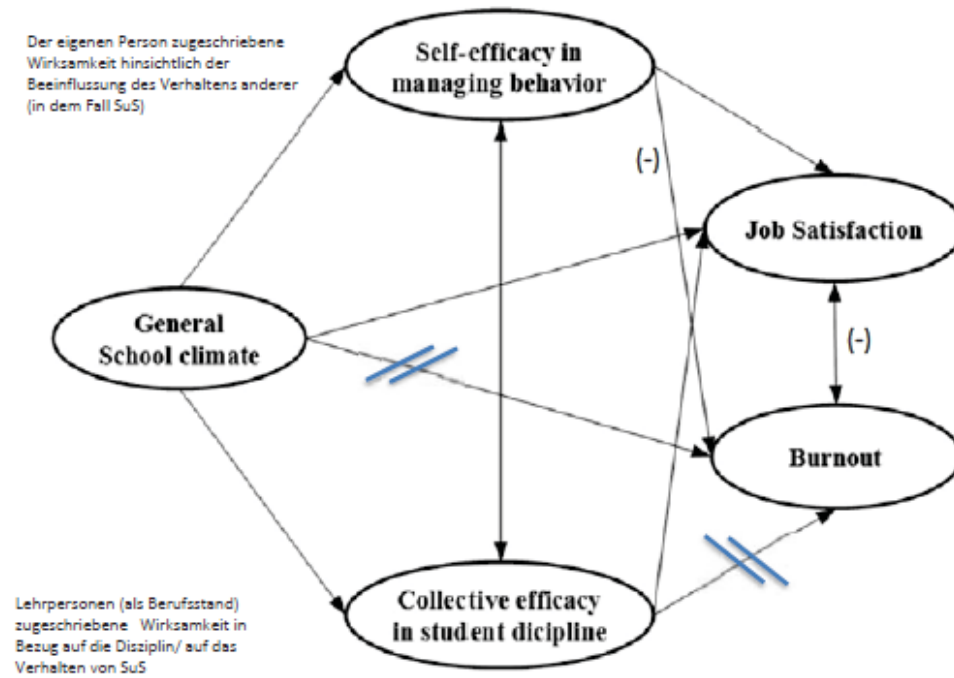
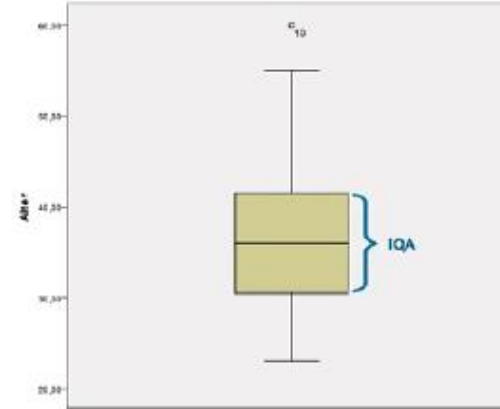
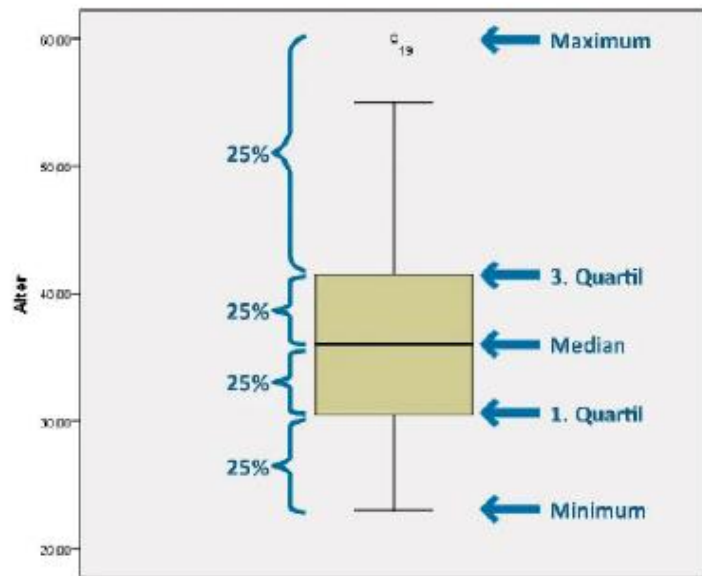
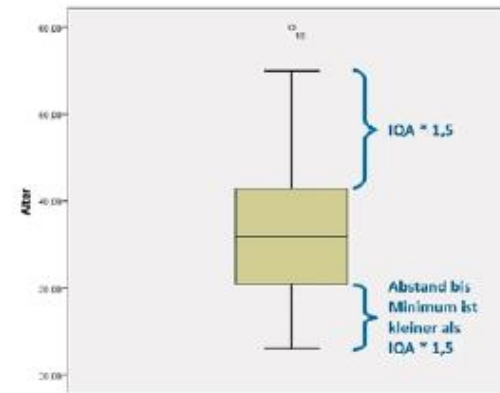


Fig. 1. Hypothetical model.

Boxplot



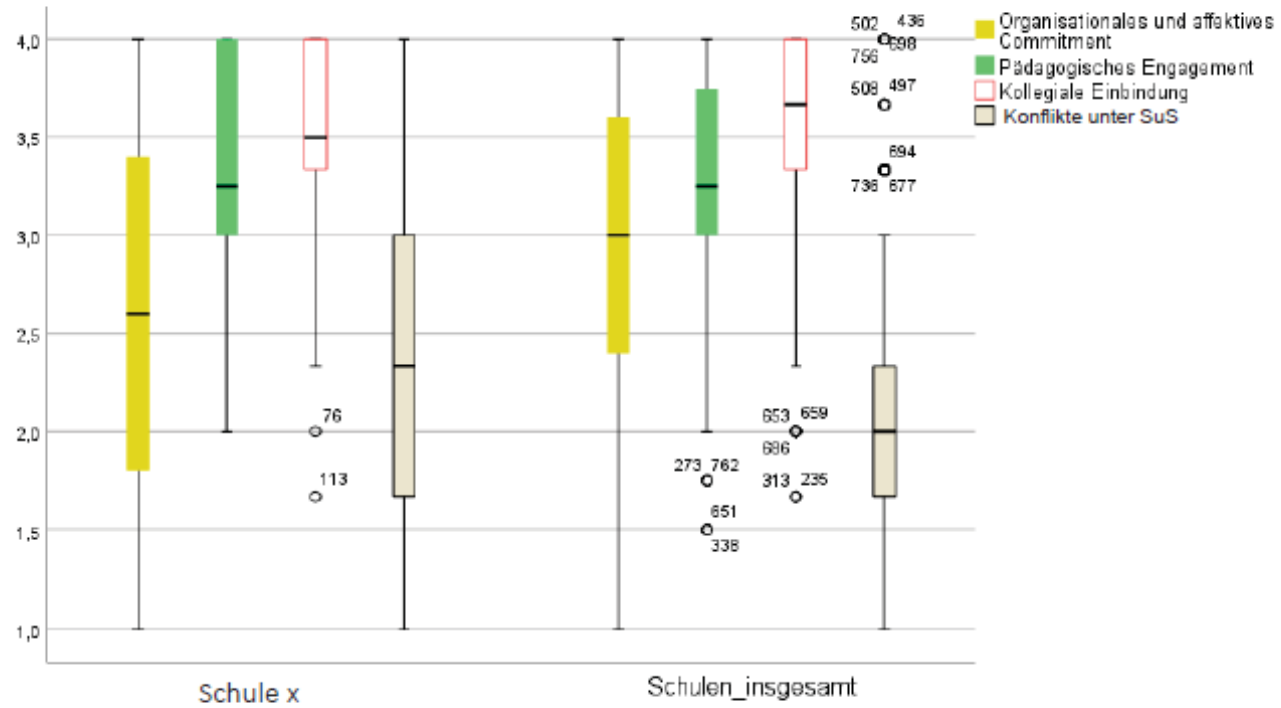
Der IQA ist die Distanz zwischen Q1 und Q3



Antennen im SPSS Boxplot

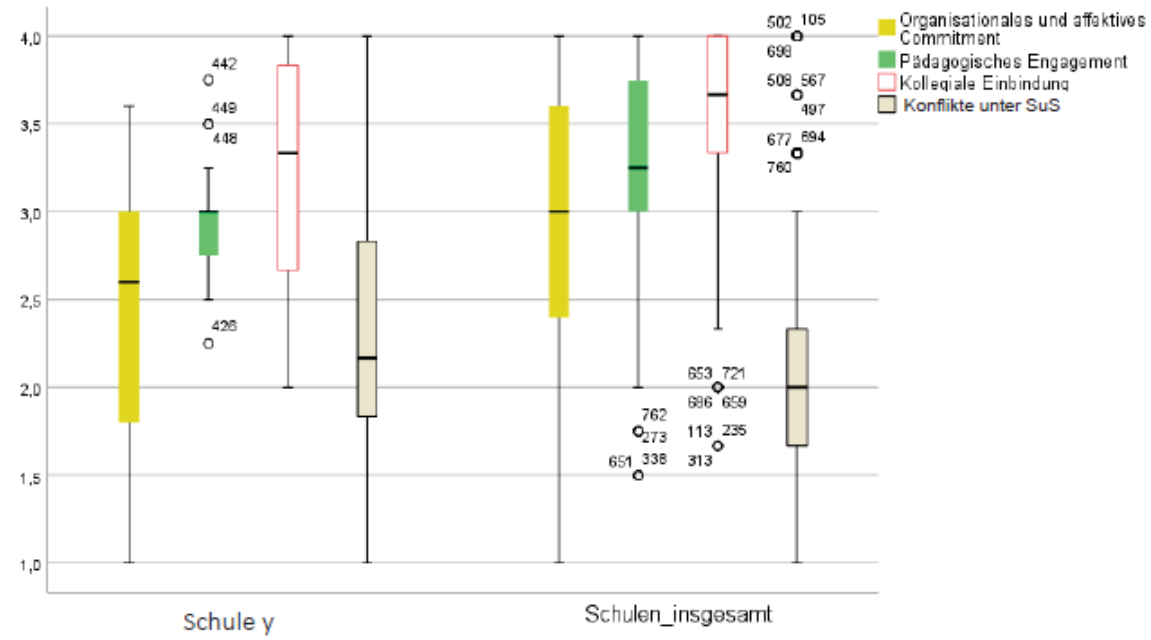
Beispiele

Indikator SchuK_LP



Beispiele

Indikator SchuK_LP



Beispiele

Indikator SchuK_LP

